

Storaure og annen fisk



Fylkesmannen i Innlandet










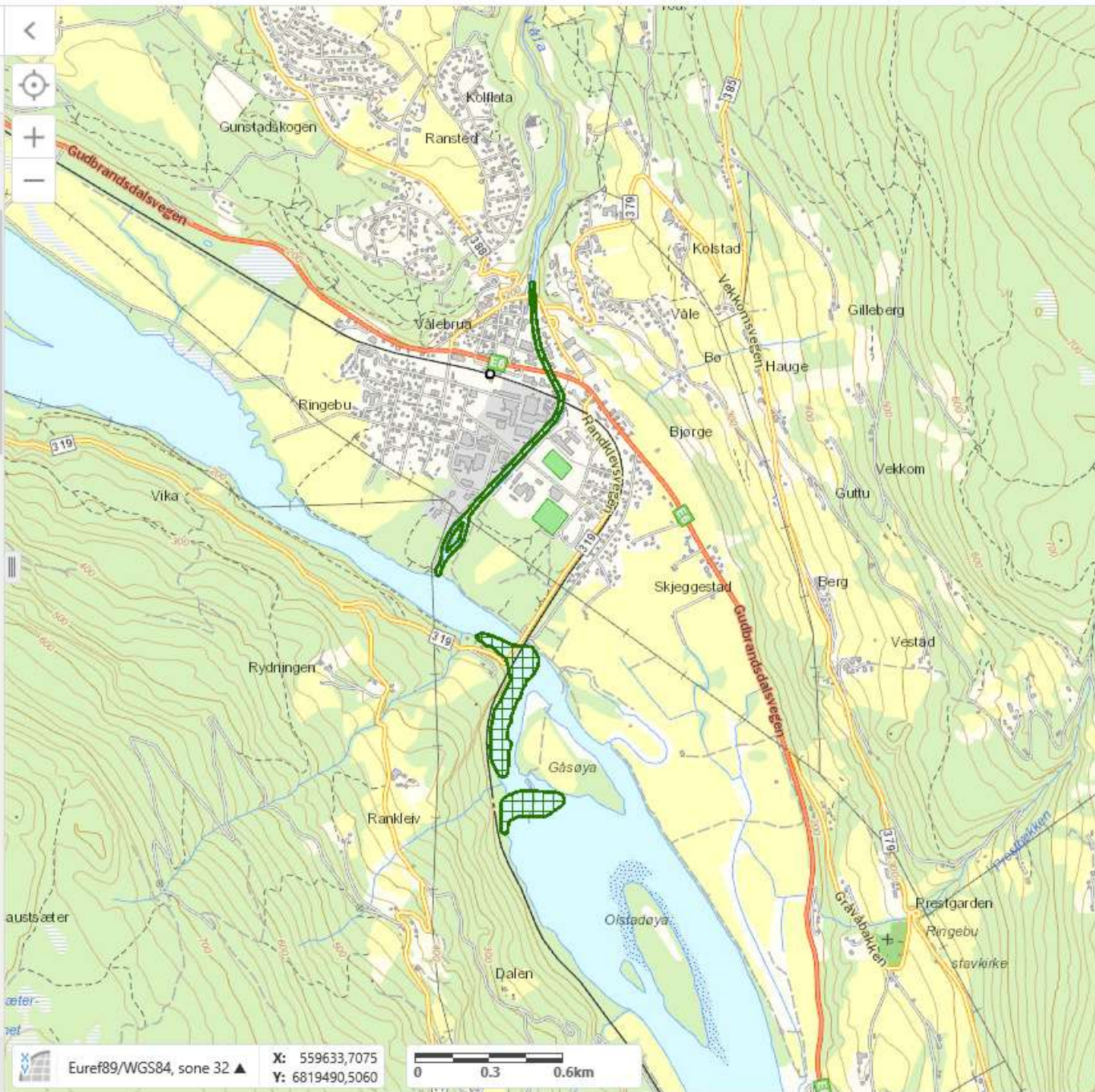


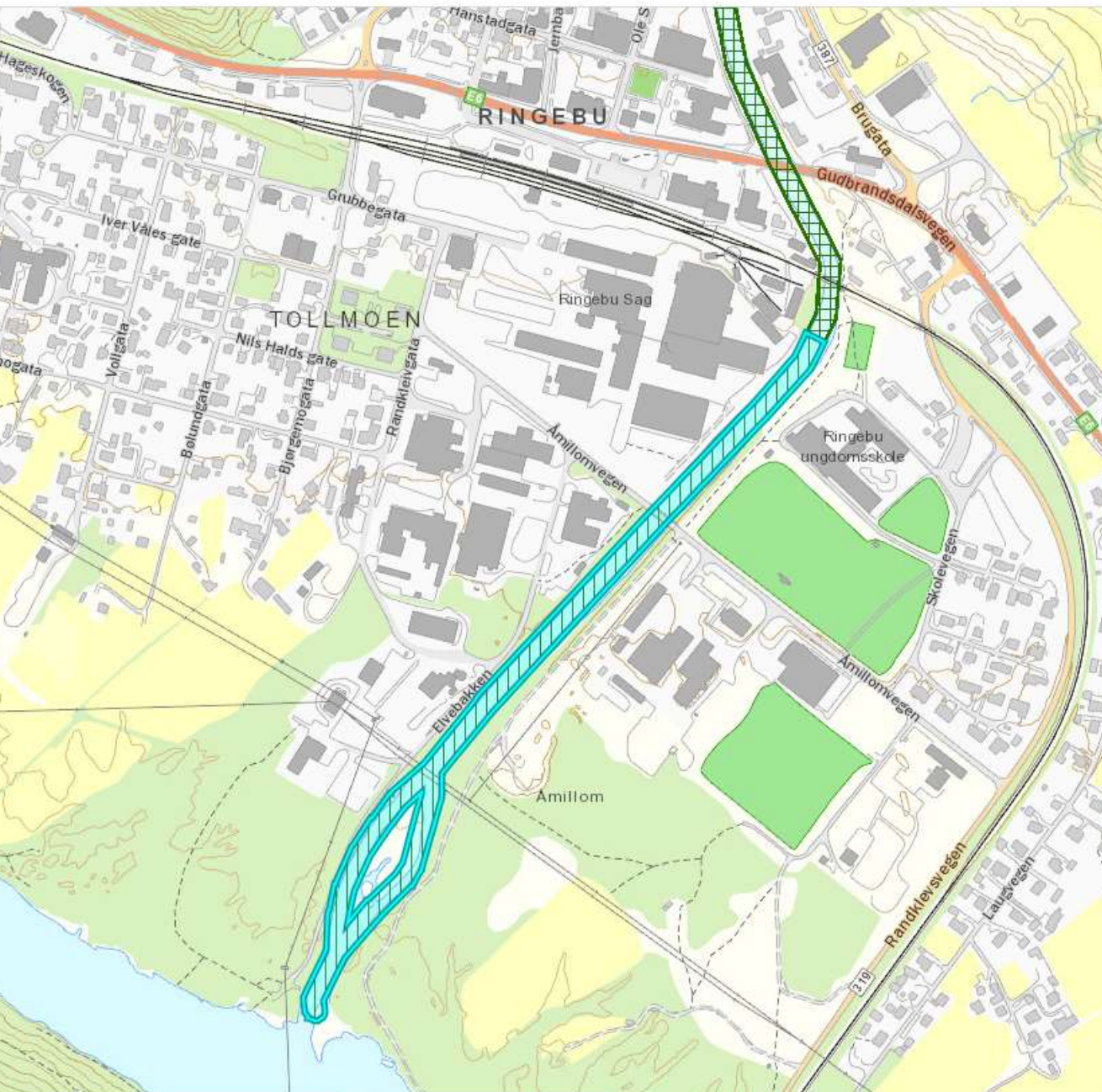


Kartlag  

Filterlag...  

- Beredskap 
- Miljø 
- Arter av nasjonal forv.interesse
- Arter fra Artskart
- Naturtyper
- Beregnede nedbørfelt rundt kalksjøer 
- Fisk i Oppland
- Storaure og -røye
- Storaure
 -  Storaure - gyteomr 
 -  Storaure - oppvekstomr 
- Storrøye
- Fisk i Lågen og Otta
- Aure
- Harr
- Sik
- Lagesild
- Krøkle





2009

Art
Storaure

URL
<https://www.innlandsgis.no/extra/fisk/PlanStoraureLagen.pdf>

URL_2
<https://www.innlandsgis.no/extra/fisk/GytelokaliteterStoraureLagen.pdf>

URL_3
<https://www.innlandsgis.no/extra/fisk/vala.pdf>

Tilstand_2
Redusert

Tilstand_1

Status
Truet stamme

Gyte

Oppvekst
ja

Vinter

Viten_navn
Salmo trutta

Tilstand_3

Elv
Våla

Shape_Length
2039,0868

Shape_Area
20649,8722



Storaure - oppvekstomr



Euref89/WGS84, sone 32 ▲

X: 560685,3665
Y: 6821413,9806

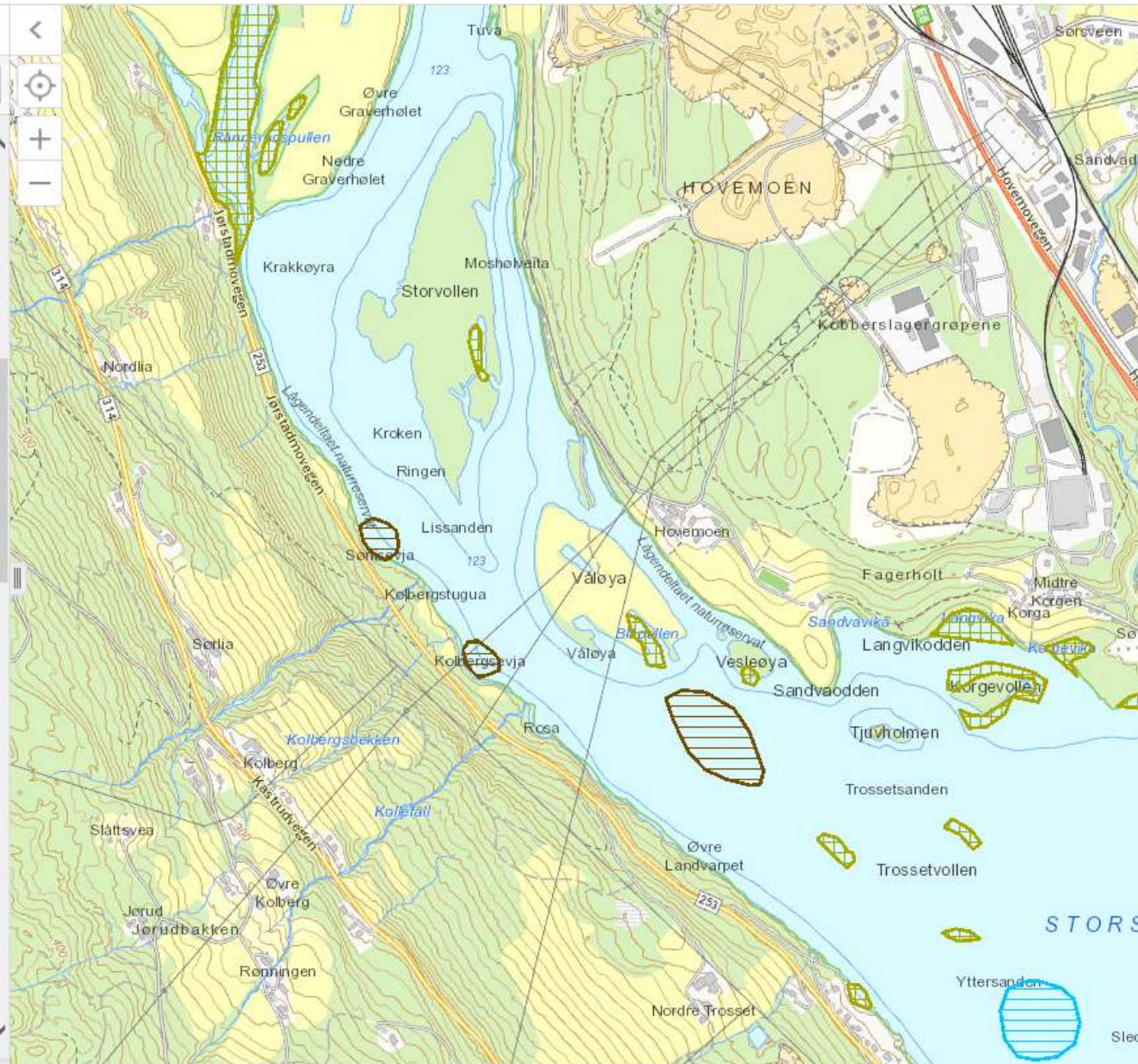


Filterlag...



Filter

- Fisk i Lågen og Otta
- Aure
- Harr
- Harr - gyteomr >
- Harr - overvintringsomr >
- Sik
- Lagesild
- Krøkle
- Krøkle - gyteomr >
- Lake
- Lake - gyteomr >
- Karpefisk, abbor, hork og gjedde
- Karpefisk, abbor, hork og gjedde - gyteomr >
- Karpefisk, abbor, hork og gjedde - oppvekstomr >
- Karpefisk og abbor
- Krepser i Oppland



filterlag...



Filter

☑ Miljø

+ ☐ Arter av nasjonal forv.interesse

+ ☐ Arter fra Artskart

+ ☐ Naturtyper

☐ Beregnede nedbørfelt rundt

kalksjøer

+ ☐ Fisk i Oppland

+ ☑ Kreps i Oppland

☐ Akvakulturlokalteter i drift

+ ☐ Verneområder

☐ Verneplan for vassdrag

☐ Regine

☐ INON 2013

☐ Utvalgte kulturlandskap

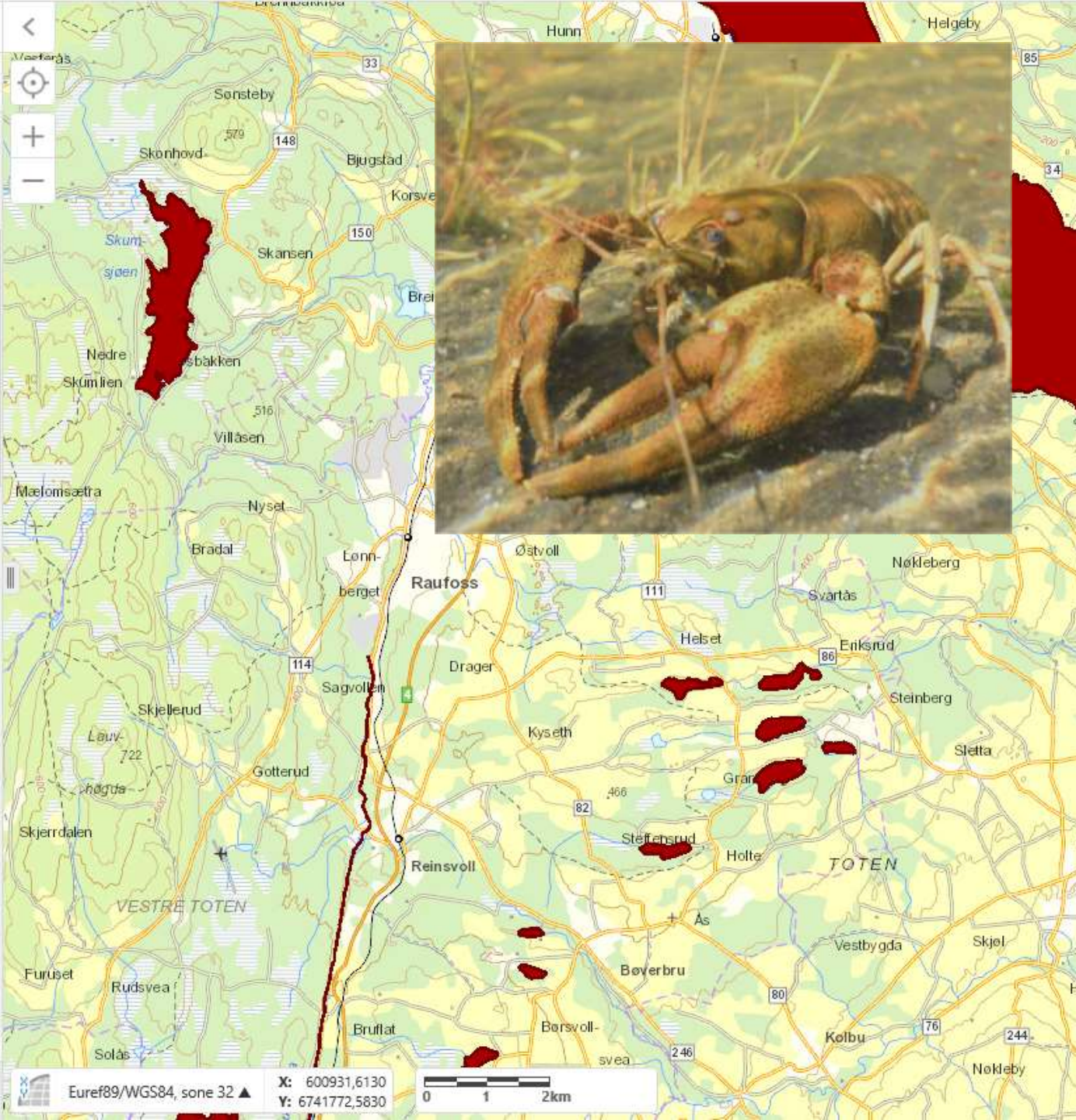
☐ Verdifulle kulturlandskap

☐ Elvemusling

+ ☐ Villreinområder

+ ☐ Vannforekomster

+ ☑ Samferdsel



Kartlegging i Mjøsa 2019



Erik Friele Lie
fmopefe@fylkesmannen.no

tobias.holter@nina.no

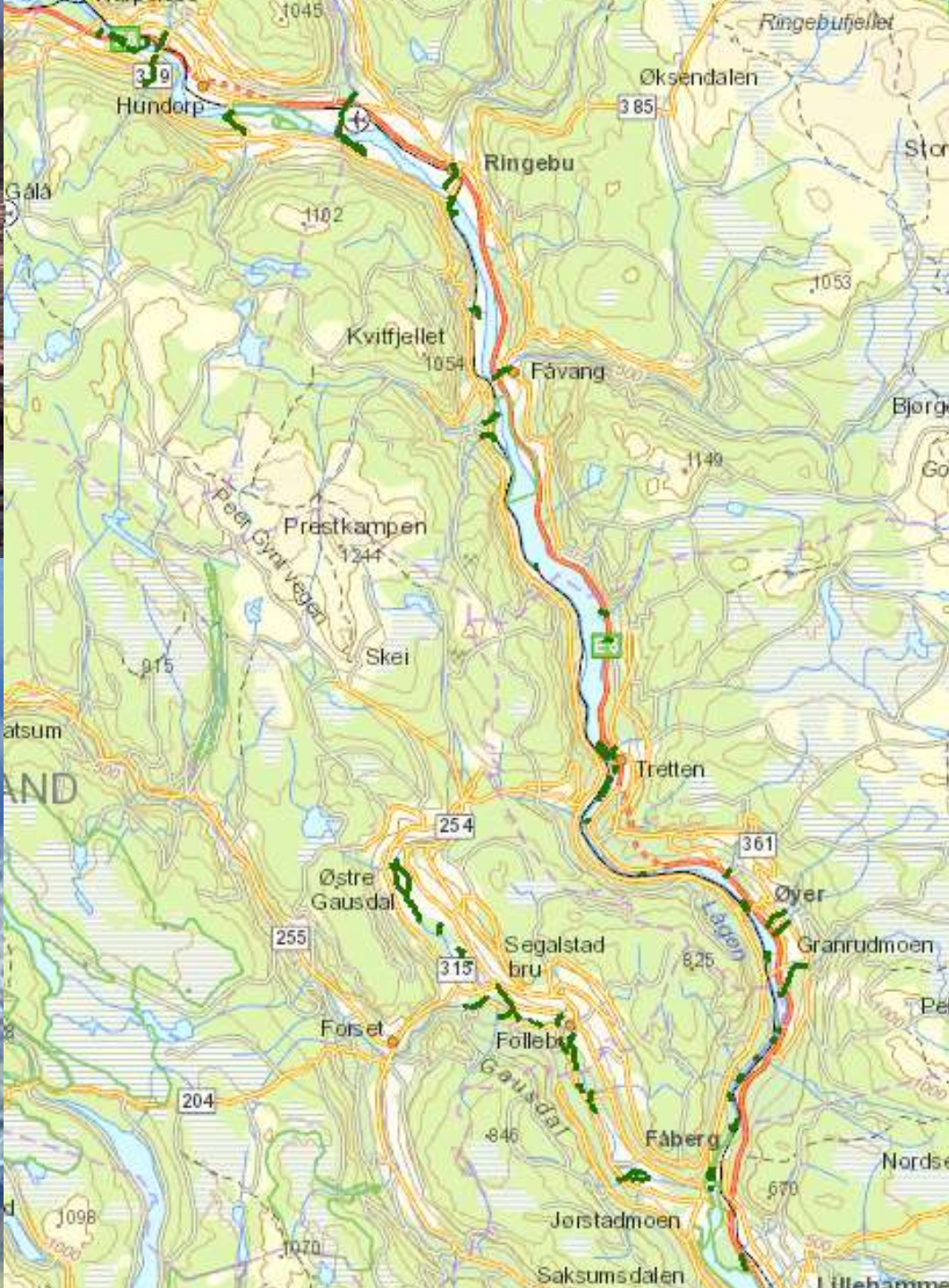


Hunderauren



Hunderfossen





Hunderfossen

Manøvreringsreglement

01.07 – 15.07	15	15
16.07- 01.09	20	20
02.09 – 20.09	15	15
11.09 – 20.09	10	10
21.09 – 30.09	5	7
01.10 – 05.11	1,8	7
06.11 – 14.06	1,8	5
15.06 – 30.06	1,8	7





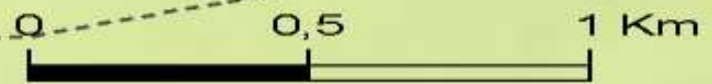
HUNDERFOSSEN

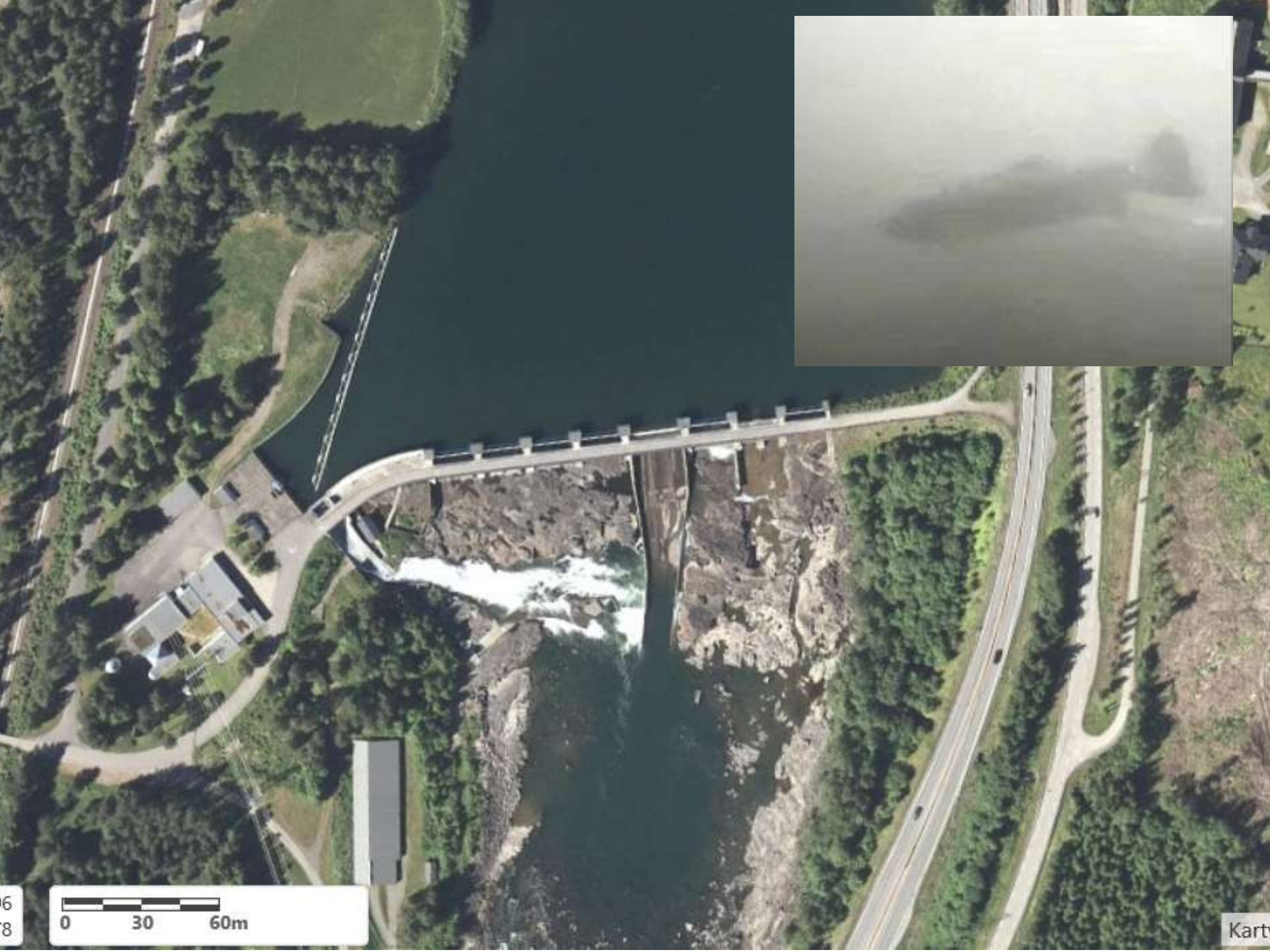
Øyer

Kraftverkstunnel

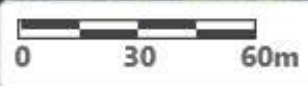


- Vannkraftverk
- Demning
- Vannvei





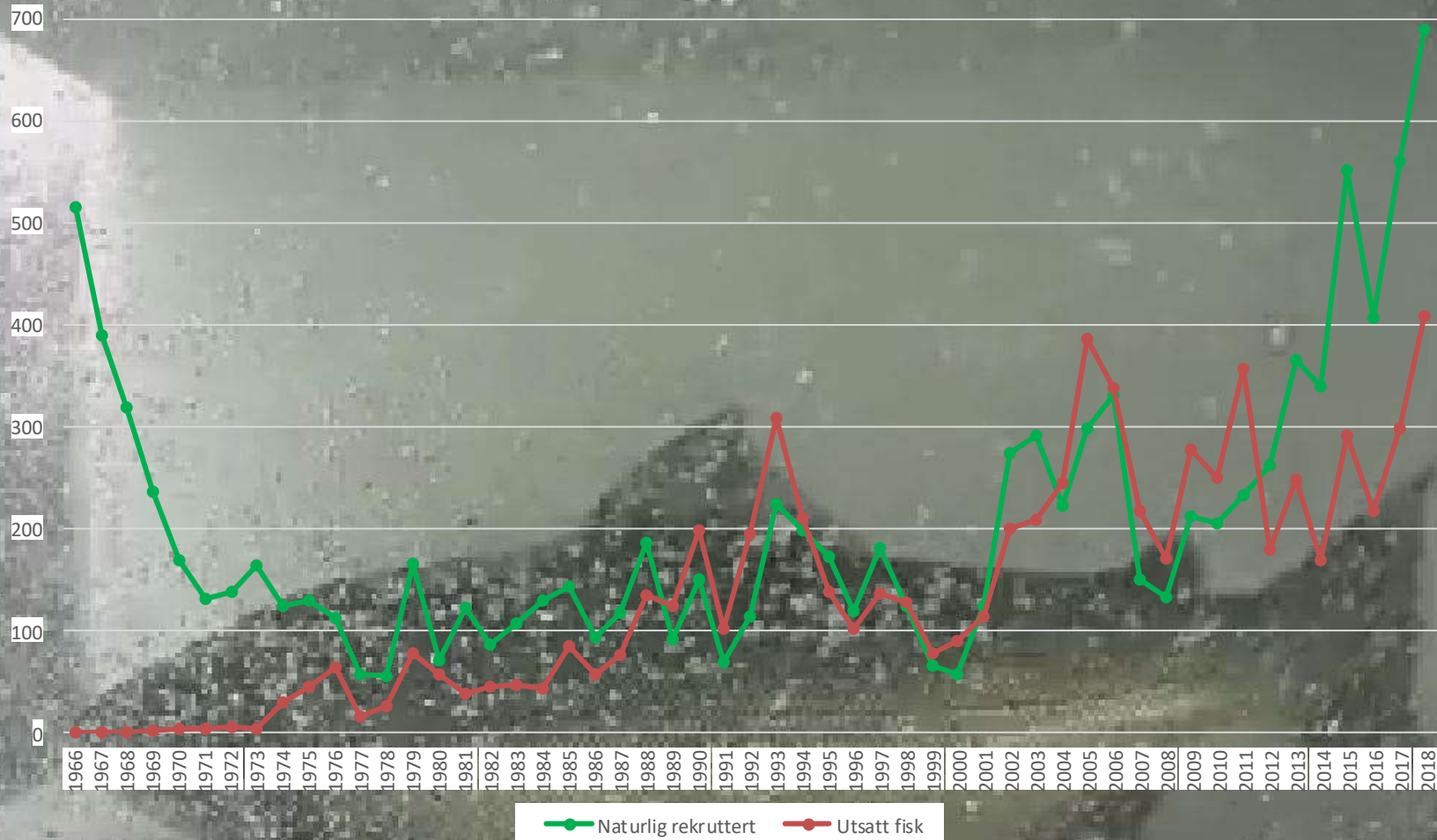
6
8



Kart

2016-07-24 13:57:54

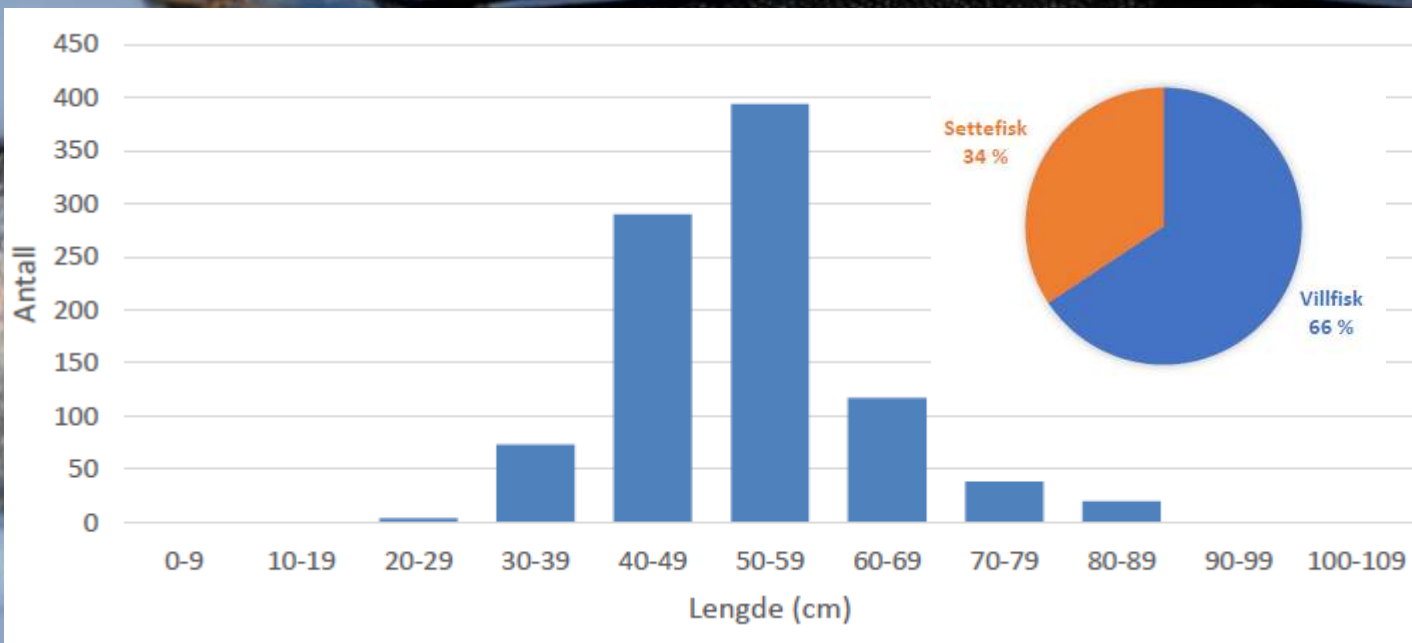
Oppgang av aure i Hunderfossen



Dreggefiske 2018

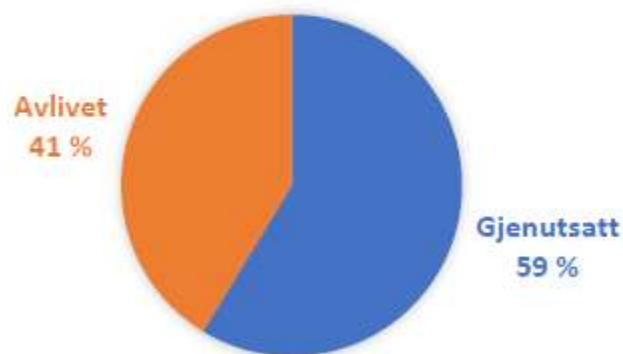
64 rapportører med 2563 fisketimer

Fangst pr innsats: 0,37 aure/t 0,22 aure >50 cm / t

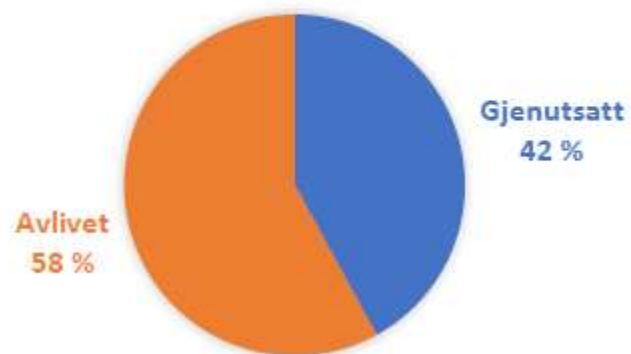


Dreggefiske 2018

ØRRET LIK ELLER STØRRE ENN 50 CM -
VILLFISK (N=361)



ØRRET LIK ELLER STØRRE ENN 50 CM -
SETTEFISK (N=188)



Pålagt fiskeutsetting

Hunderfossen 15 000 2-årige

Mjøsreguleringen 10 000 2-årige

Moksa 2 000 2-somrige



Våla



Vålebrua VINKELFAL

Lågen



Foto: Inge Asphaug



Økologisk tilstand

Antall gytefisk av aure: ca 20 – 30 %

Tetthet av aureunger: 0 – 14 pr 100 m²

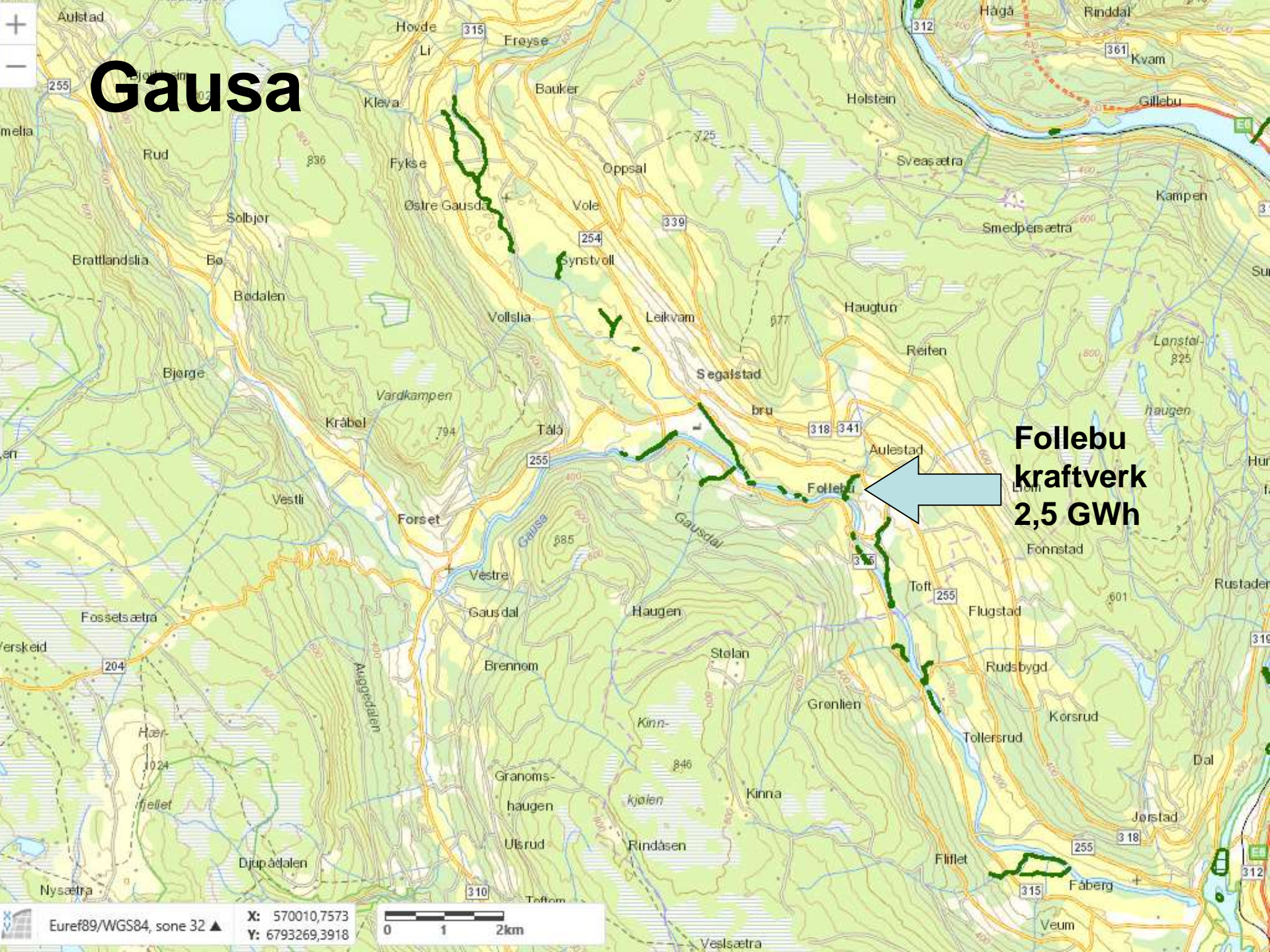
Dårlig økologisk potensial

Miljømål: Godt økologisk potensial

- 
- Minstevannføring
 - Større omløpsventil
 - Jevnlig tilførsel av grus

Gausa

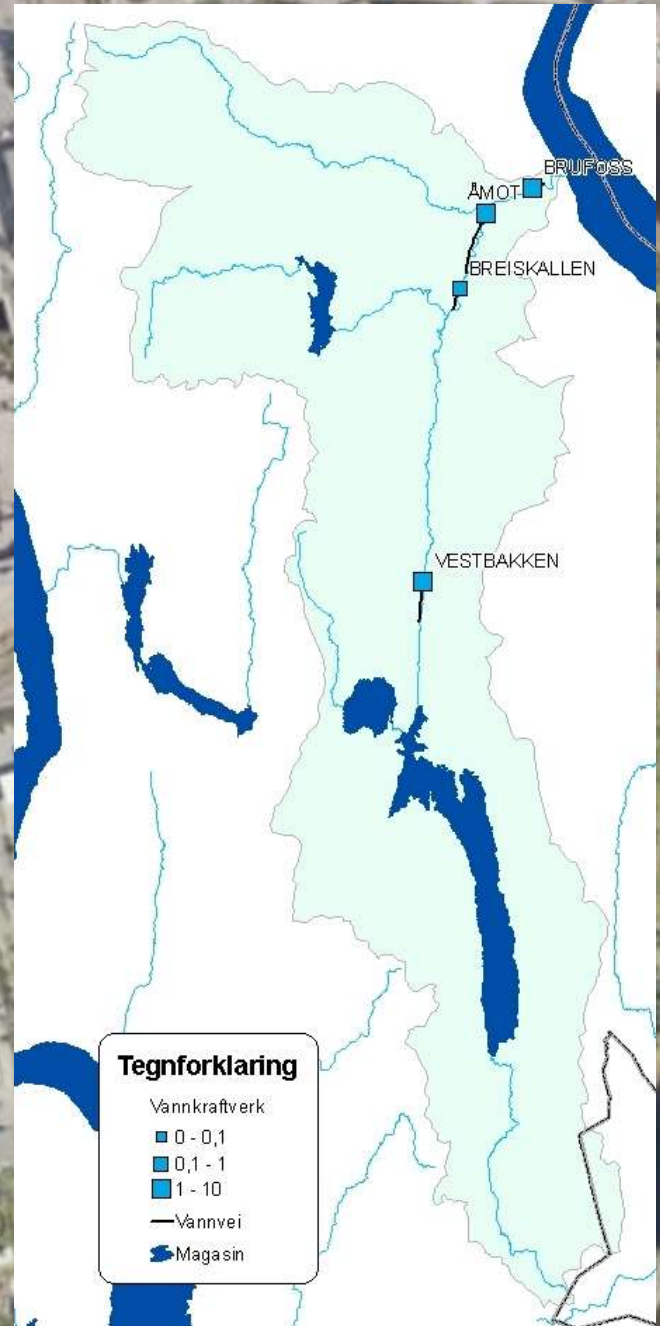
**Follebu
kraftverk
2,5 GWh**







Hunnselva, Gjøvik



WGS84, sone 32 ▲
X: 592366,3919
Y: 6740719,4471







An underwater photograph of a riverbed covered in smooth, rounded stones of various sizes. The water is slightly turbid, creating a soft, diffused light. Overlaid on the upper portion of the image is white text.

Mengde grus 100 tonn grus
Kostnad kr. 100 000,-



EIDSV

Eidsvoll

567

425

Heder

ander

290

175

Vormsund

Algarheim

Onsrud

Nordby

Sand

Hovin

Holler

Lokenfeltet

X: 637483,3616

Y: 6700933,3393





/WGS84, sone 32 ▲

X: 632484,5294
Y: 6677597,4153



Kartverket, Geovekst og l

Tromsa



4, sone 32 ▲ X: 563545,3322
v: 6813844 9906
0 0.15 0.3km

Takk for meg!

